



LEAN ERP-EVALUATION

ANGEBOTE / PAKETE

DREI PAKETE – ABGESTIMMT AUF DIE KUNDENBEDÜRFNISSE

Alle Pakete beinhalten die Nutzung des IT-Matchmakers als Basis für die Lösungsauswahl



5'500CHF

- Nutzung der IT-MM Plattform (6 Lösungen)
- Nutzung der Templates
- Tool-Support bei Bedarf (ITMM)
- *optionale Online-Beratung*
 - Projektplanung
 - Angebotsauswertung
 - Entscheid
 - Vertragssupport
 - Projektbriefing Einführung



11'000CHF

- Nutzung der IT-MM Plattform (8 Lösungen)
- Nutzung der Templates
- Tool-Support bei Bedarf (ITMM)
- 3 Tage Online-Beratung
 - Projektplanung
 - Angebotsauswertung
 - Entscheid
 - Vertragssupport
 - Projektbriefing Einführung



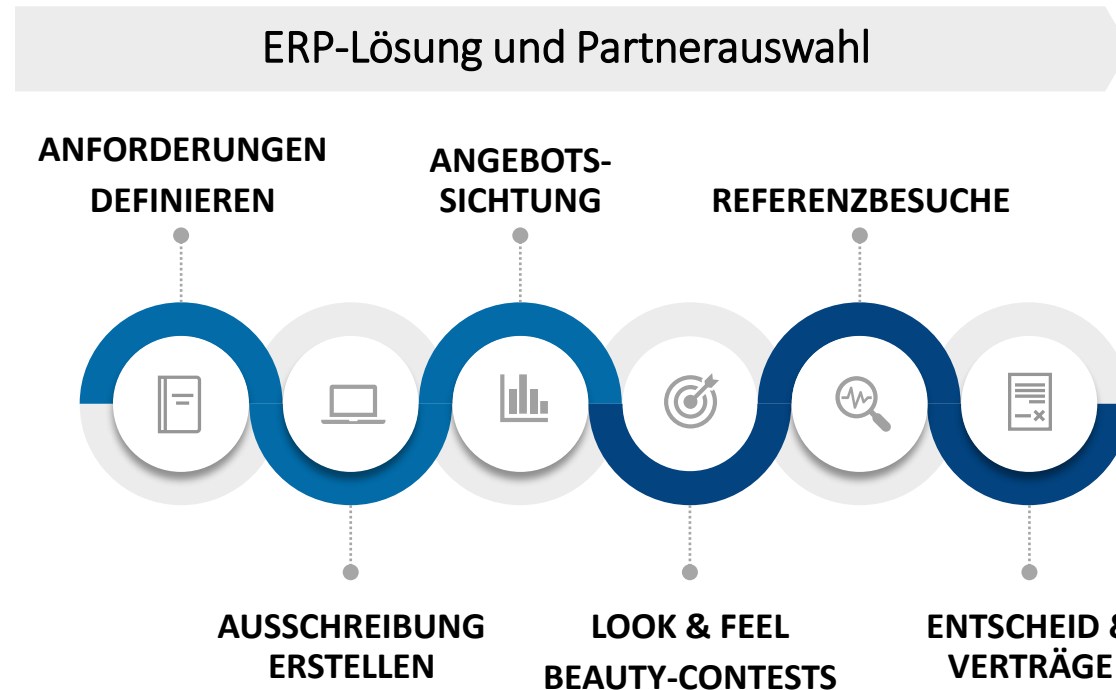
auf Anfrage

- Strategie
- Prozess-Applikationslandkarte
- Anforderungsdefinition
- Ausschreibung
- Angebotsauswertung
- Evaluationsworkshops
- Referenzen
- Verträge
- Projektbriefing

VARIANTE S – LEAN EVALUATION

Evaluation einer Softwarelösung via IT-Matchmaker Branchentemplate mit Support on Call

Template gestützte Lösungsevaluation – basierend auf Branchen Best Practise
→ Durchlaufzeit ca. 4 Monate



*Für Unternehmen bis ca. 20 MA
100% Standardanforderungen*

- ✓ *ressourcenschonend*
- ✓ *strukturiert*
- ✓ *kostengünstig*
- ✓ *planbar*
- ✓ *Support bei Bedarf*

VARIANTE S – LEAN EVALUATION

Evaluation einer Softwarelösung via IT-Matchmaker Branchentemplate mit Support on Call



Evaluationsguide:

- Evaluations Best Practise Guide

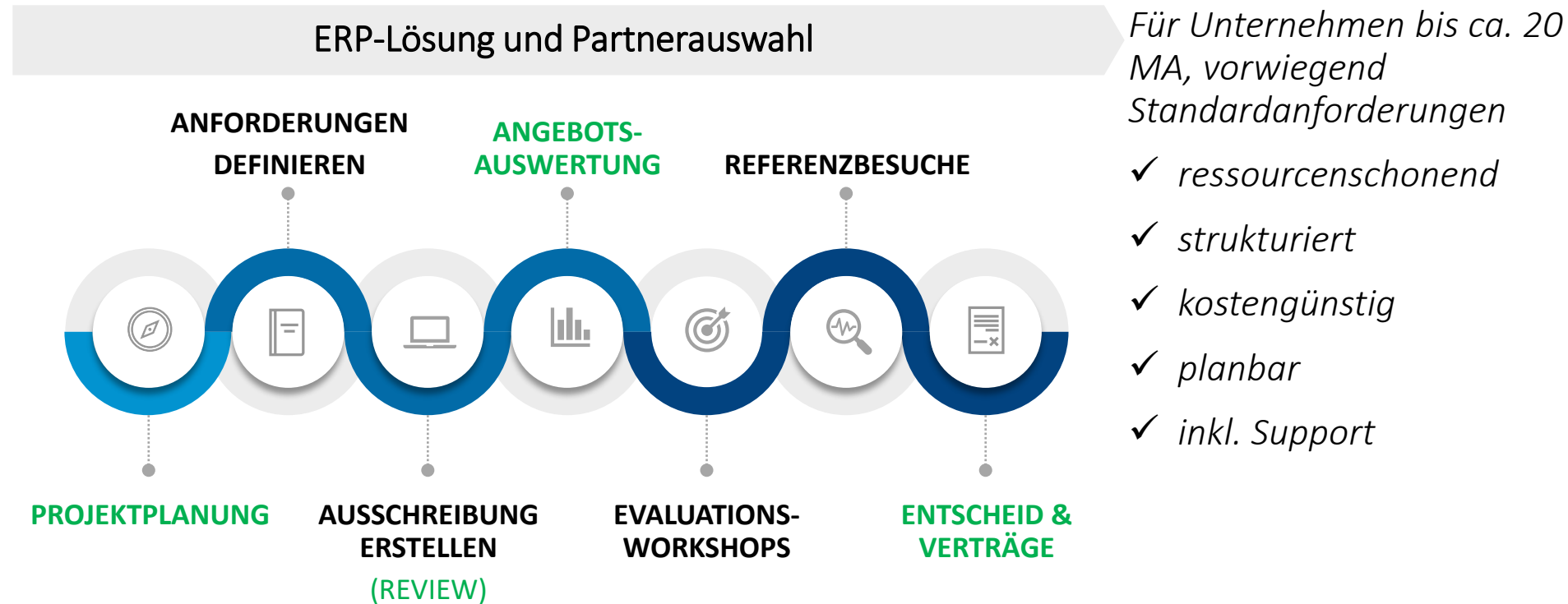
Templates für:

- Projektplan
- RFP (Request for Proposal)
- ergänzende Angebotsinformationen Template (Feedbackraster)
- ergänzende Kosteninformationen Template (Kostenraster)
- Q&A Template
- Rahmenvertragstemplate

VARIANTE M – BASIC EVALUATION

Evaluation einer Softwarelösung via IT-Matchmaker Branchentemplate mit erweitertem Support

Template gestützte Lösungsevaluation – basierend auf Branchen Best Practise mit Beratung (*) → Durchlaufzeit ca. 4 Monate



VARIANTE M – BASIC EVALUATION

Evaluation einer Softwarelösung via IT-Matchmaker Branchentemplate mit erweitertem Support



Evaluationsguide:

- Evaluations Best Practise Guide

Templates für:

- Projektplan
- RFP (Request for Proposal)
- ergänzende Angebotsinformationen Template (Feedbackraster)
- ergänzende Kosteninformationen Template (Kostenraster)
- Q&A Template
- Rahmenvertragstemplate

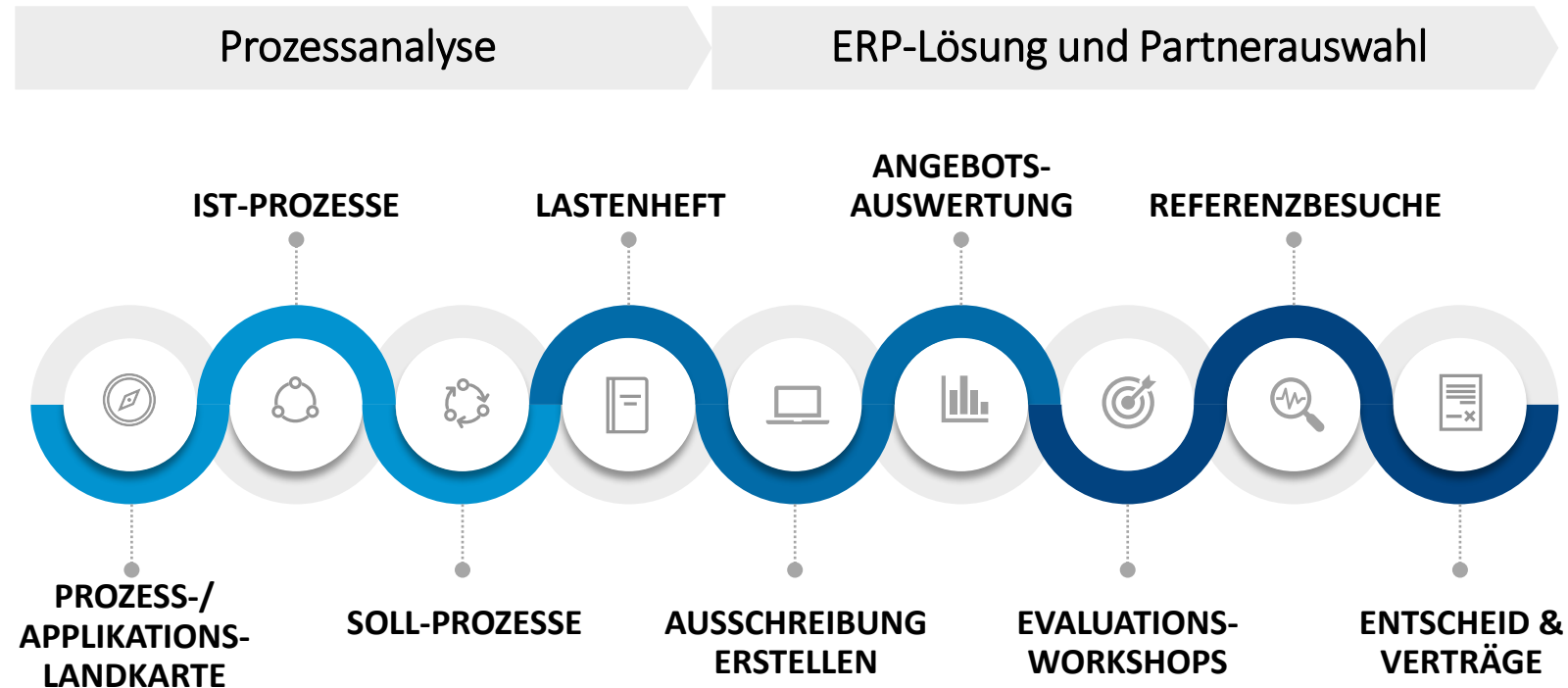
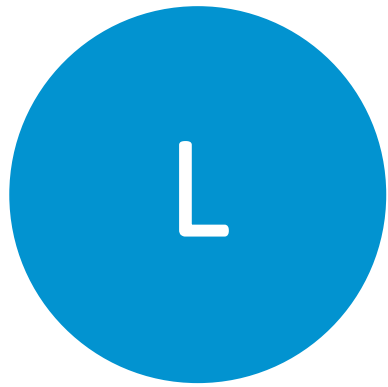
Erweiterter Support (*):

- Projektplanung 4h
- Review der Ausschreibungsunterlagen 4h
- Support Ausschreibungsauswertung 6h
- Support Vertragsverhandlungen 8h
- Projektbriefing Einführung 2h

VARIANTE L – EVALUATION

Business-Software Evaluation individualisiert basierend auf dem IT-Matchmaker

Beratergeführte Lösungsevaluation nach individuellem Angebot / Anfrage



VARIANTE L – EVALUATION

Business-Software Evaluation individualisiert basierend auf dem IT-Matchmaker



Nr.	Vorgehen	Inhalte
1	Strategie, Prozesse und Anforderungen	<ul style="list-style-type: none">• Dokumentenstudium, Strategieverständnis• Prozesslandkarte / Prozessprofile erstellen• Applikationslandkarte dokumentieren
2	Ist-Prozesse	<ul style="list-style-type: none">• Tabellarische Darstellung der Ist-Prozesse• Identifikation der Stärken und Schwächen pro Ist-Prozess• Ableitung der Prozesspotentiale
3	Soll-Prozesse	<ul style="list-style-type: none">• Ableitung der Prozesspotentiale• Dokumentation der Soll-Prozesse mit dem IT Matchmaker
4	Lastenheft	<ul style="list-style-type: none">• Ableitung von IT Anforderungen basierend auf den IT-Matchmaker und Soll-Prozessen• Weitere Anforderungen (Projekt, Partner, Technik, usw.) festhalten• Kundenspezifische Anforderungen festhalten
5	Ausschreibung inkl. Q&A	<ul style="list-style-type: none">• Long-List inkl. Validierung mit IT Matchmaker (mind. 8 Lösungen)• Erstellung & Versand des Lastenhefts• Durchführung eines Q&A Sessions• Workshop-Vorbereitung
6	Angebotsauswertung	<ul style="list-style-type: none">• Vergleich der Angebote• Entscheid über die Short-Liste• Dieser Schritt kann im IT-Matchmaker gänzlich abgebildet werden
7	Evaluations-Workshops	<ul style="list-style-type: none">• Jeweils ein 1-Tagesworkshop pro Kandidat• Bereitstellung und Durchführung der Workshop-Auswertung
8	Referenzbesuche	<ul style="list-style-type: none">• 1 bis 2 Referenzbesuche bei bestehenden Kunden der favorisierten Applikationen
9	Entscheid & Verträge	<ul style="list-style-type: none">• Verhandlungen durchführen und begleiten• Implementierungsprojekt richtig vorbereiten (Ressourcen, Methoden)

PERSÖNLICHE VORSTELLUNG

Florian Roth, Senior Consultant

Persönliches

Jahrgang: 1987
Nationalität: Schweiz
Wohnort: Weiningen (TG)
Zivilstand: ledig

Abschluss

Msc HWZ

Sprachen

Deutsch Muttersprache
Englisch fliegend
Französisch Grundkenntnisse

Expertise

Evaluation
Einführungen
IT-Audit
IT-Strategy
Change Management / Transformationen

Ausbildung

Studium HWZ, Msc – Strategisches Management und Leadership
Studium ZHAW T, Bsc – Datenanalyse und Prozessdesign

Berufsstationen

Seit 2022 Freelancer
6 Jahre 2BCS AG
1 Jahr SSI-Schäfer AG
4 Jahre sia abrasives AG



Ihr Kontakt:

2BCS AG

Florian Roth

florian.roth@2bcs.ch

+41 79 620 60 87

Niederlassung St. Gallen

Kesslerstrasse 9

9001 St. Gallen

Schweiz

T +41 43 233 79 78

www.2bcs.ch

Niederlassung Zürich

Unterrietstrasse 2a

CH 8152 Glattbrugg

Schweiz

T +41 43 233 79 78

www.2bcs.ch